

# Dimensionsübersicht KVH®, BSH, DUO/TRIO NSI & Bauholz (eigene Produktion)

		Breite (mm)											
		30	40	60	80	100	120	140	160	180	200	220	240
Höhe (mm)	60												
	80												
	100												
	120												
	140												
	160												
	180												
	200												
	220												
	240												
	260												
	280												
	300												
- 640 (alle 20mm)													



## 1. TERMINVERBINDLICHKEIT

Wir sägen just in time – frei Lager bzw. Baustelle – und wir halten, was wir versprechen!

## 2. SORTIMENTSTIEFE UND -BREITE

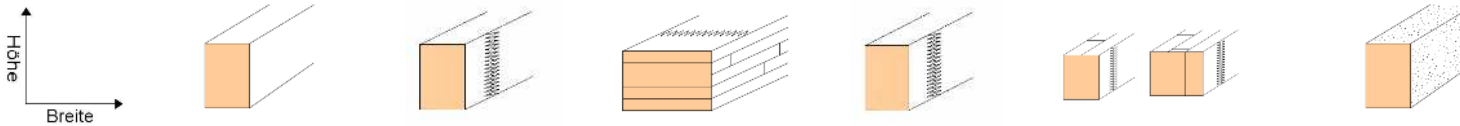
Unsere Stärke ist die Lieferung aller Fichte Massivholzprodukte nach Liste aus einer Hand.

## 3. QUALITÄT IN PRODUKT UND SERVICE

Unsere Leidenschaft zum Werkstoff Holz führt zu der Schmelter Produkt- und Servicequalität!



## Qualitätsmerkmale der einzelnen Produkte und Produktionsbesonderheiten



Produkt	Fichte KVH® NSI nicht keilgezinkt	Fichte KVH® NSI keilgezinkt	Fichte BSH GL24h IQ Abrechnung im 40mm- Lamellenraster	Douglasie KVH® NSI	Fichte DUO/TRIO NSI D = DUO, T = TRIO	Fichte Bauholz	Veredelungen Bauholz
Querschnitte	30/120 - 80/80mm	60/100 - 160/280mm	80/120 - 240/400	60/120 - 120/120mm	80/120 - 240/280mm	23/100 - 395/395mm	
Längen	5,00m	3,00 - 16,00m	5,50 - 16,00m	13,00m	5,50 - 16,00m	2,50 bis 14,00m	- Technische Trocknung auf ca. 20 % Holzfeuchte
Lamellenstärke	-	-	40mm	-	40, 60 & 80mm	-	- CE-Zertifizierung nach DIN EN 14081
Oberfläche	allseitig egalisiert & gefast	allseitig egalisiert & gefast	allseitig egalisiert & gefast	allseitig egalisiert & gefast	allseitig egalisiert & gefast	sägerau	- Tauchimprägnierung (braun) bis 12,90m Länge - Hobelung bis Querschnitt 300/400mm
Kappung	-	-	-	-	-	auf Wunsch	- Fasung
Etikettierung	Einzelstücke bei Listenproduktion	Einzelstücke bei Listenproduktion	Einzelstücke bei Listenproduktion	Einzelstücke bei Listenproduktion	Einzelstücketierung je Balken	auf Wunsch	- Kappung - Etikettierung
Holzfeuchte	15% (+/- 3%)	15% (+/- 3%)	12% (+/- 2%)	15% (+/- 3%)	max. 15%	frisch & getrocknet	- Hitzebehandlung nach IPPC Standard
Leim	-	formaldehydfrei	formaldehydfrei	formaldehydfrei	formaldehydfrei	-	- Sortierung (Bauholz) nach DIN 4074
Sortiernorm	unsortiert, nicht S10	DIN 4074-1 S10 TS	DIN 4074-1 S10 TS	DIN 4074-1 S10 TS	DIN 4074-1 S10 TS	unsortiert & DIN 4074-1 S10 (TS)	- Kanthölzer diagonal Auftrennen (z. B. für Keilbohlen)

## Dimensionsübersicht Schnittholzprodukte (eigene Produktion & Handelsware)

		Breite (mm)														
		23	30	40	45	50	55	60	70	80	90	100	120	140		
Höhe (mm)	50		660													
	60			324				288	288							
	80		420	420				208	208	208	156	156				
	100	220	220	220				176		132	132	132	110	110		
	120	180	180	180				144		108		81	81	72	72	
	140	160	160	160				128	112	80	96	88		64	64	56
	160	140	140	140				112	108	84	70	77	70	63		49
	180	120	120	120				96	84	72	66	60	54			
	200	100	100	90	100	80	75	70	80	80	60	55	50	45		
	220			90	80	75	70	80	80	60	55	50	45			
	240			72	64	60	56	64	64	48	44	40	36			
260			72	64	60	56										
280			72	64	60	56										



### 1. TERMINVERBINDLICHKEIT

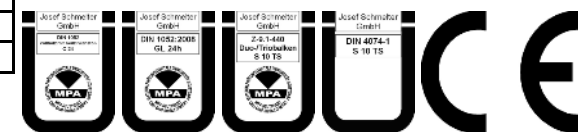
Wir sägen just in time – frei Lager bzw. Baustelle – und wir halten, was wir versprechen!

### 2. SORTIMENTSTIEFE UND -BREITE

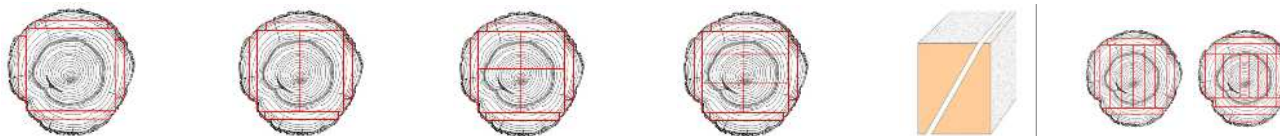
Unsere Stärke ist die Lieferung aller Fichte Massivholzprodukte nach Liste aus einer Hand.

### 3. QUALITÄT IN PRODUKT UND SERVICE

Unsere Leidenschaft zum Werkstoff Holz führt zu der Schmelter Produkt- und Servicequalität!



## Qualitätsmerkmale der einzelnen Produkte und Produktionsbesonderheiten



Produkt	Einstieliges Vorratsschnittholz	Halbholz	Kreuzholz	Rahmen	Keil-/Traufbohlen	Dielen/Bohlen	Latten (Handelsware)	Prismierte Bretter
Querschnitte	60/80 - 120/140mm	60/100 - 120/240mm	60/60 - 140/160mm	60/60 - 80/120mm	70/140 & 80/160mm	40/200 - 55/280mm	30/50 - 40/80mm	23/100 - 40/200mm
Längen	3,00 - 5,00m (durch 0,50m teilbar)	3,00 - 5,00m (durch 0,50m teilbar)	3,00 - 5,00m (durch 0,50m teilbar)	3,00 - 5,00m (durch 0,50m teilbar)	3,00 - 5,00m (durch 0,50m teilbar)	3,00 - 5,00m (durch 0,50m teilbar)	4,50 & 5,00m	3,00 - 5,00m (durch 0,50m teilbar)
Lattung	lagenweise auf 15mm	lagenweise auf 15mm, auf Wunsch auf 23mm	lagenweise auf 15mm, auf Wunsch auf 23mm	lagenweise auf 15mm, auf Wunsch auf 23mm	-	-	-	lagenweise auf 15mm
Schnittklasse	A/B	A (Holzbauqualität)	A (Holzbauqualität)	A (Holzbauqualität)	S	-	-	-
Schnittab	nach Absprache	nach Absprache	nach Absprache	nach Absprache	-	-	-	-

## Dimensionsübersicht unsortierte Brettware (eigene Produktion)

		Länge (m)											Kürzungen	
		1,10	1,30	1,75	2,00	2,50	3,00	3,50	4,00	4,50	5,00	5,50		6,00
Breite (mm)	80-160	30	30	30	30	30	25	25	25	25	25			Schmalware
	>160						30	30	30	30	26	26	20	Breitware

### Veredelungen Schnittholzprodukte

- Technische Trocknung auf ca. 20 % Holzfeuchte
- CE-Zertifizierung nach DIN EN 14081
- Tauchimprägnierung (braun) bis 12,90m Länge
- Hobelung bis Querschnitt 300/400mm
- Fasung
- Kappung
- Etikettierung
- Hitzebehandlung nach IPPC Standard
- Sortierung (Bauholz) nach DIN 4074
- Kanthölzer diagonal Auftrennen (z. B. für Keilbohlen)